

Eine Sicherheitsarchitektur für den Austausch elektronischer Messdaten im liberalisierten Energiemarkt

L. Lo Iacono
C. Ruland

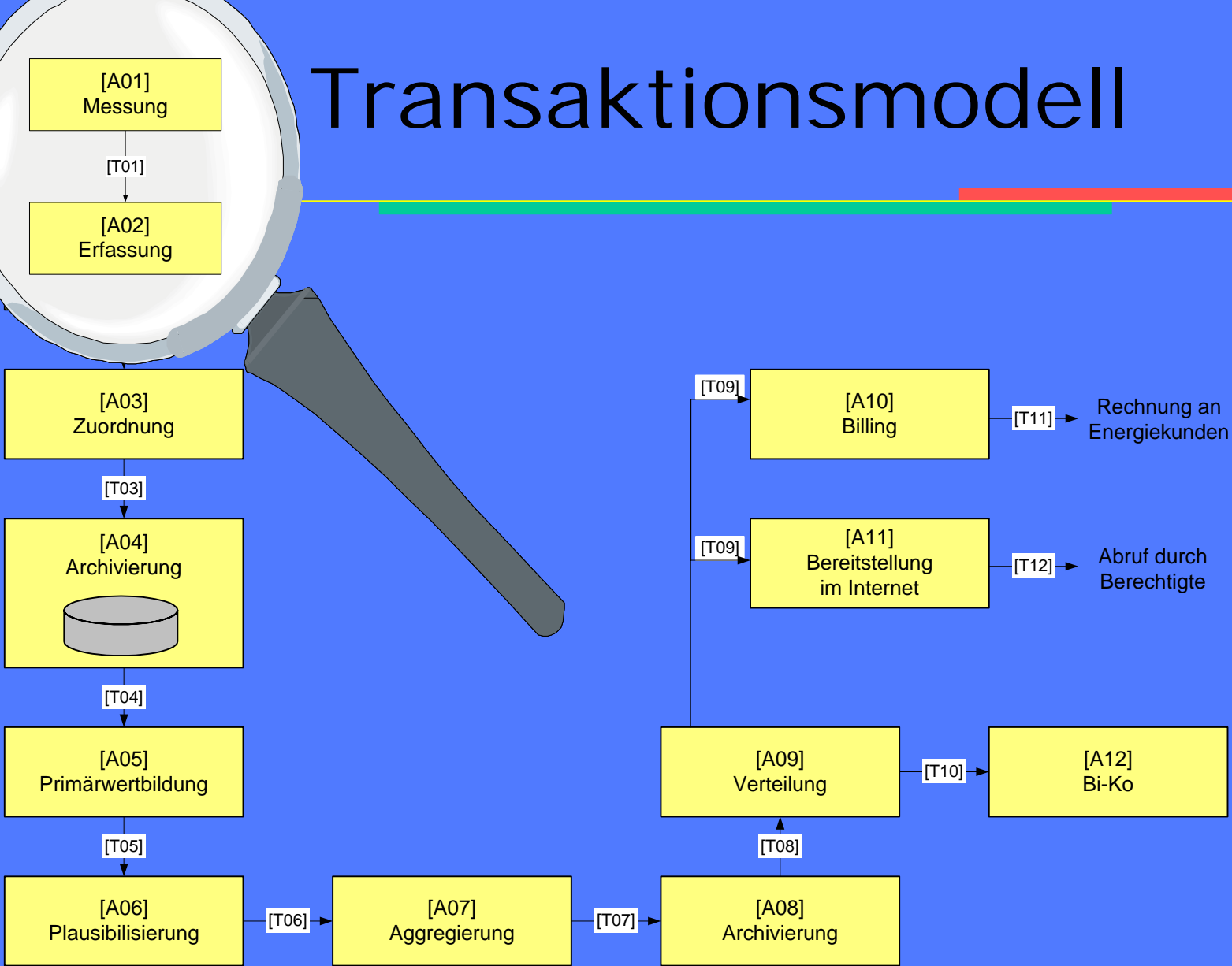


Überblick

- Transaktionsmodell
- Messdatenaustausch
- Erweitertes Transaktionsmodell
- Abruf der Messdaten im Internet
- Management-Systeme

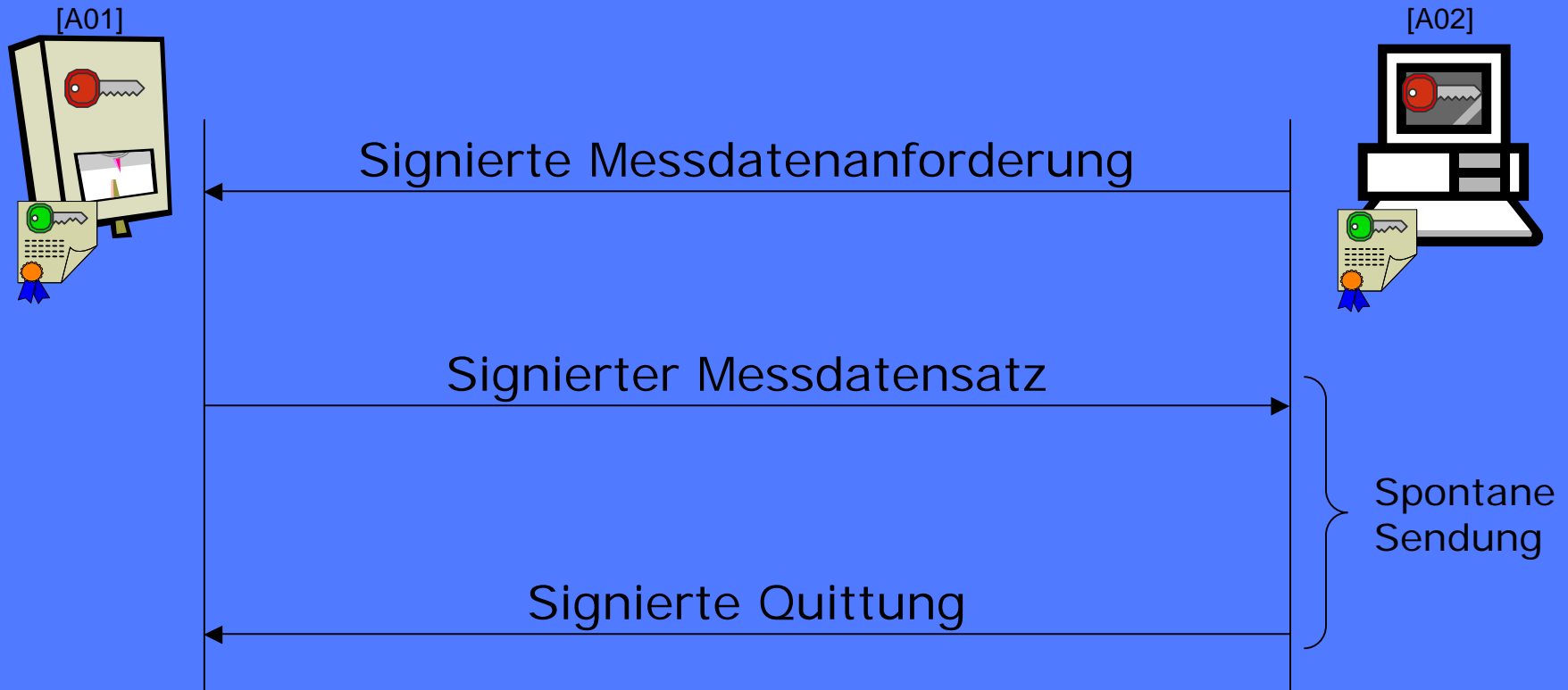


Transaktionsmodell



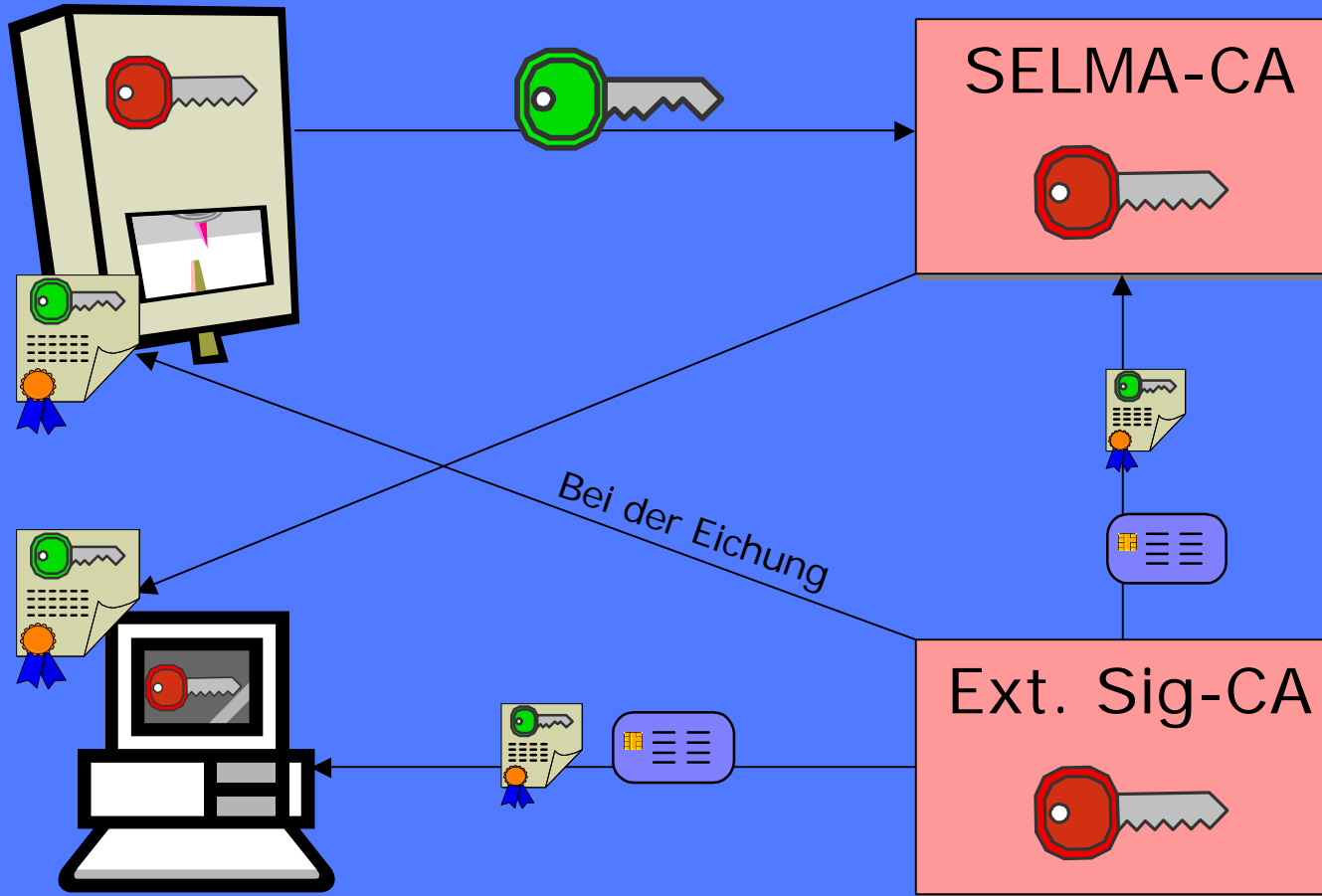
Messdatenauslesung I

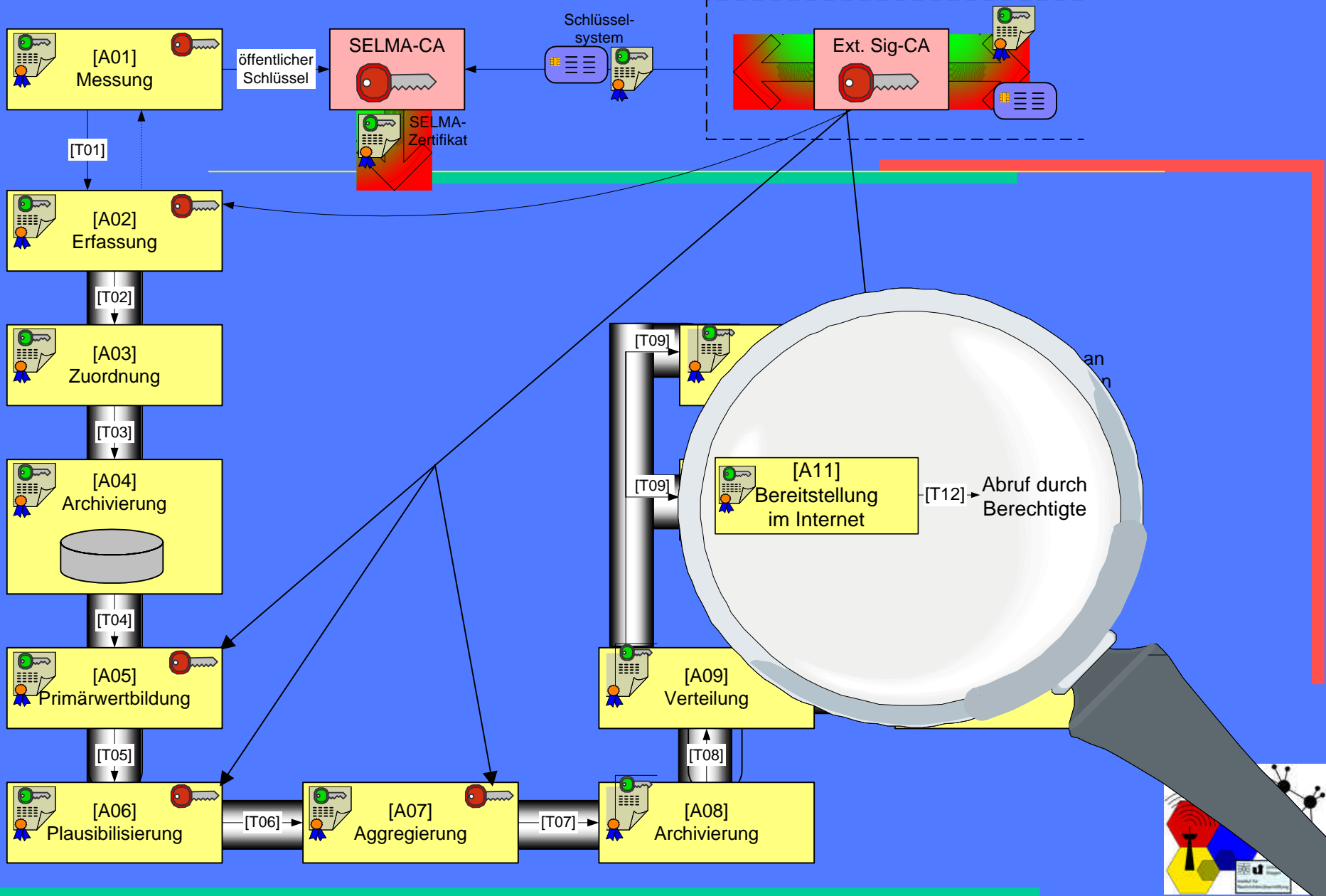
Protokollablauf



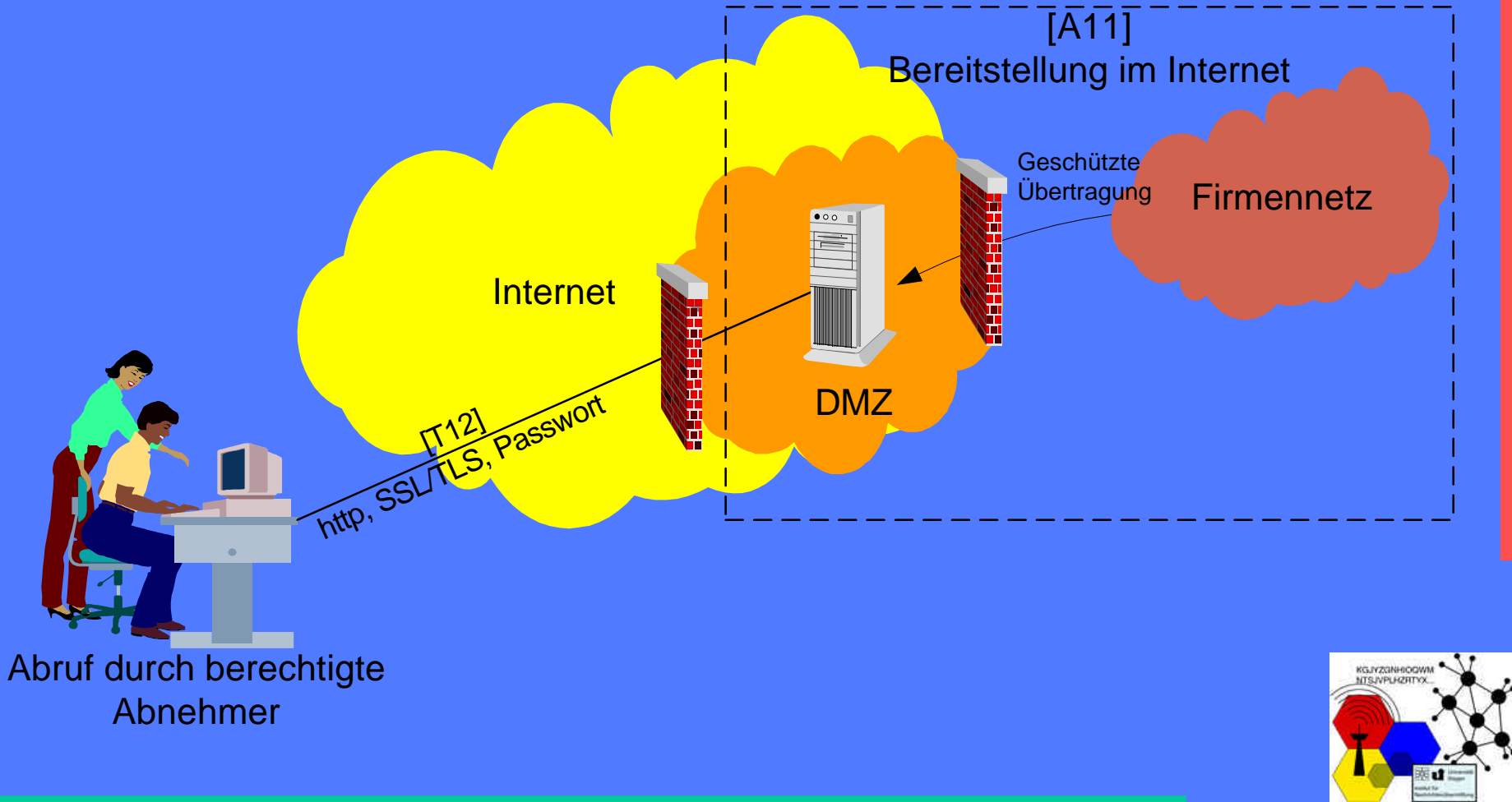
Messdatenauslesung II

Schlüsselmanagement





Abruf der Messdaten

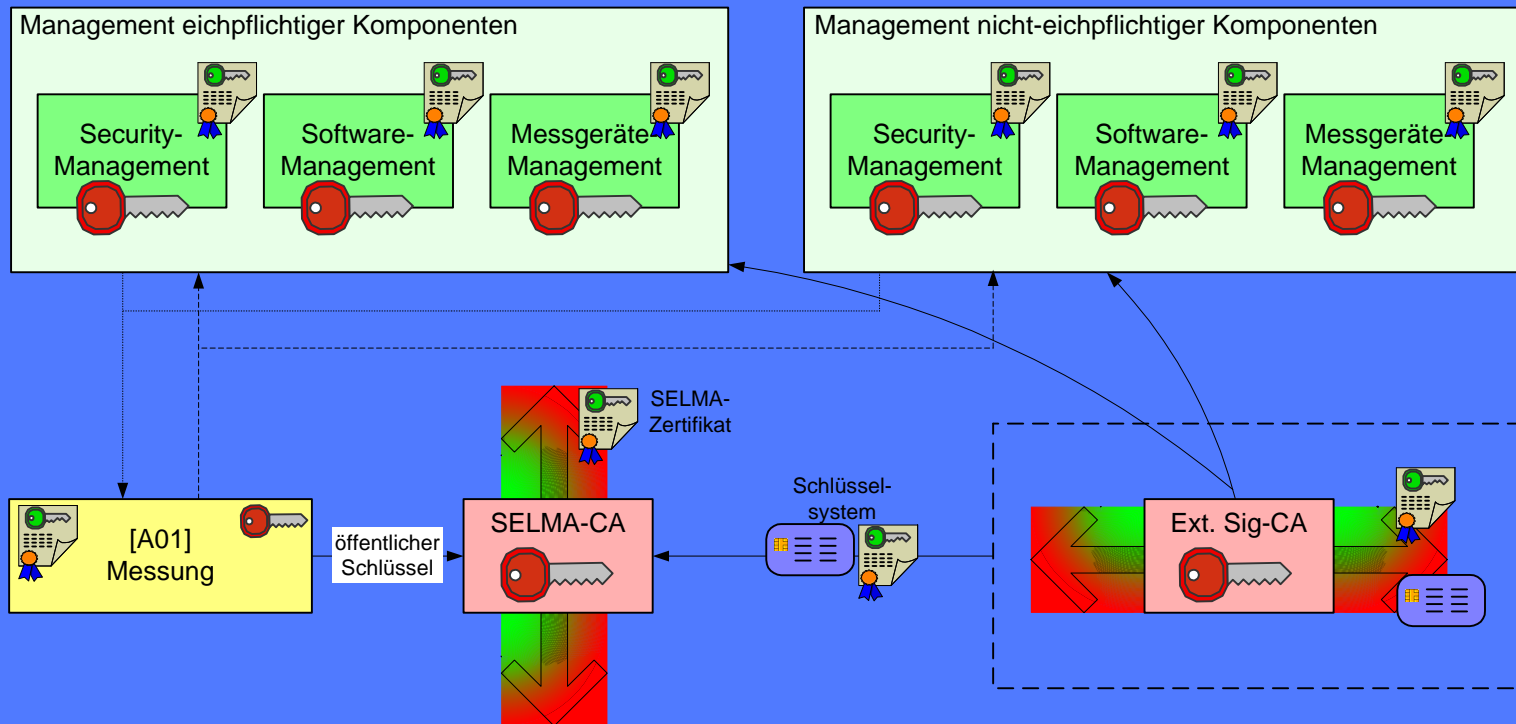


Management-Systeme

- Security-Management
 - Rechte-Management
 - Uhrzeit stellen
 - Logbuch verwalten
 - Schlüsselmanagement
- Software-Management
 - Software-Download
- Messgeräte-Management
 - Parametrisierung



Management-Systeme



Zusammenfassung

- SELMA-Messgerät generiert eigenes Schlüsselsystem
- Zwei getrennte CAs: SELMA-CA und Sig-CA
- Realisierung gemäß Sicherheitsanalyse und rechtlicher Bestimmungen (SigG, EichG, BDSG)
- Abgestimmt auf VDEW-EDI
=> ganzheitliches Konzept
- Breiter Einsatz von Standard-Lösungen und -Komponenten

